

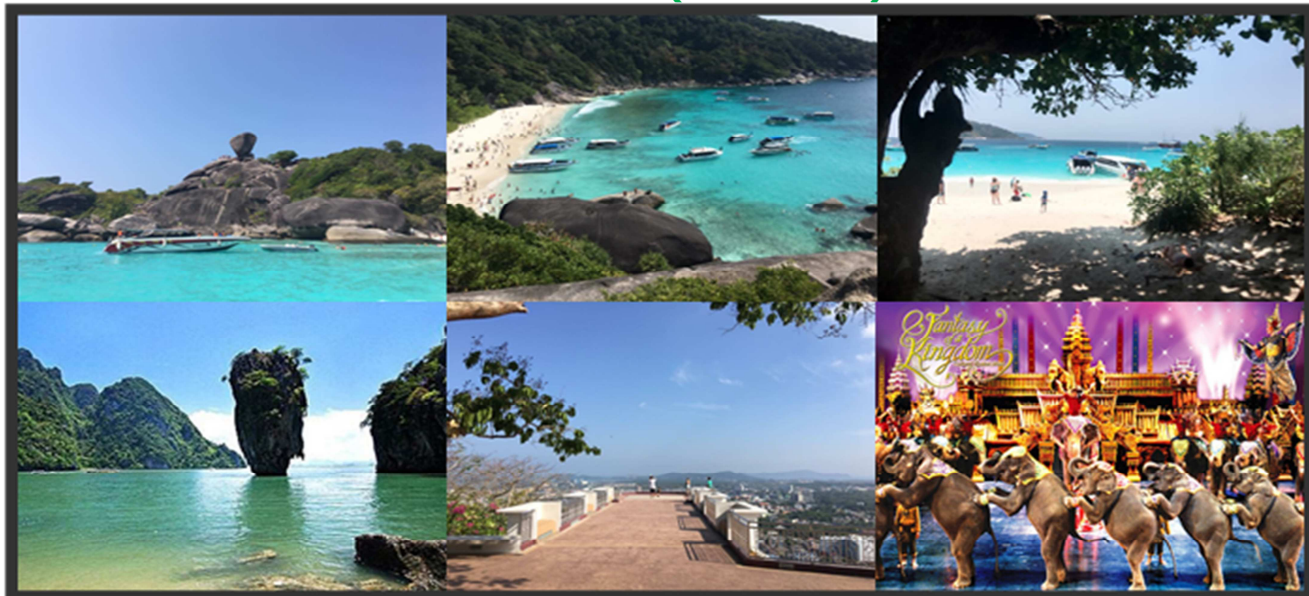


ภาคใต้...พักผ่อนหยุดเวลา

ภูเก็ต-เกาะสิมิลัน-พังงา 3วัน2คืน

ล่องอ่าวพังงา-ถ้ำลอด-เขาตาคู-หมู่เกาะสิมิลัน-เล่นน้ำดำน้ำชมปะการัง-หิบนเรื่อใบ
แหลมพรหมเทพ-ตึกซิโนโปรตุกีส-พิพิธภัณฑ์ไทยหัวภูเก็ต-เขารัง-โชว์ภูเก็ตแฟนตาซี

เดินทางโดยเครื่องบินบางกอกแอร์เวย์ PG / รถบัสปรับอากาศที่ภูเก็ต
พัก โรงแรม พีชฮิลล์ (ดึกไวท์พีช) กระรอน 2 คืน



วันที่เดินทาง

เทศกาลวันสงกรานต์ 14-16 เมษายน 2560

16,200.-



วันแรกของการเดินทาง วันศุกร์ที่ 14 เมษายน 2560

ท่าอากาศยานสุวรรณภูมิ-ภูเก็ต-ล่องอ่าวพังงา-ถ้ำลอด-เขาตาคู-เกาะปันหยี่-หาดกระรอน

- 04.30 น.** คณะเดินทางพร้อมกันที่ ท่าอากาศยานสุวรรณภูมิ ชั้น 4 ประตูทางเข้าที่ 3 ผู้โดยสารขาออก
เคาน์เตอร์เช็คอิน-เอฟ (F) เคาน์เตอร์สายการบินบางกอกแอร์เวย์ ส่งเคดป้ายต้อนรับ มีคคเทศก์และ
เจ้าหน้าที่ส่งกรุ๊ป คอยต้อนรับท่านที่หน้าทางเข้าเคาน์เตอร์เช็คอิน และอำนวยความสะดวกเรื่องบัตร
โดยสารที่นั่งและโหลดสัมภาระ แล้วเดินเข้าสู่ประตูทางออกขึ้นเครื่อง
หลังจากเช็คอินบัตรที่นั่งและโหลดสัมภาระแล้ว ท่านสามารถใช้บริการที่ห้องรับรองของสายการบิน
เพื่อนั่งพักผ่อนและรับประทานอาหารว่างและเครื่องดื่มก่อนขึ้นเครื่องได้ตามอัธยาศัย
- 06.25 น.** นำท่านเหิรฟ้าสู่ จังหวัดภูเก็ต โดยเครื่องบิน สายการบินบางกอกแอร์เวย์ เที่ยวบินที่ PG289
- 07.50 น.** เดินทางถึง ท่าอากาศยานภูเก็ต ให้ท่านรับสัมภาระจากสายพานรับกระเป๋า แล้วนำท่านขึ้นรถบัส
ปรับอากาศ เดินทางสู่ ท่าเรือสระกุล
- 10.00 น.** ถึงท่าเรือ นำท่านลงเรือท่องเที่ยว ล่องอ่าวพังงา ชมธรรมชาติอันอุดมสมบูรณ์ของป่าชายเลน
ที่สมบูรณ์ที่สุดของประเทศและประกอบไปด้วยทิวทัศน์ของเขาหินปูน รูปร่างแปลกตา
ชมถ้ำลอด สัญลักษณ์ของอ่าวพังงา ชมหินงอกหินย้อยที่อยู่ภายในถ้ำ ที่เรือสามารถลอดผ่านไปได้
และผ่านชม เกาะนมสาว (เกาะอกนางเมรี) ที่เป็นที่มาของนิทานพื้นบ้าน "พระรถเมรี" นำท่านขึ้น





- เขาพิงกัน** ชมความมหัศจรรย์ของเขาพิงกัน และ **เขาตาดำ** ที่อยู่ไม่ไกลกันนัก
- 12.30 น.** บริการอาหารกลางวัน (1) ที่ร้านอาหารบนเกาะเกาะปันหยี่ หลังอาหารมีเวลาให้ท่านได้เดินเที่ยวบนหมู่บ้านเกาะปันหยี่เดินชมโรงเรียนสนามฟุตบอลลอยน้ำแห่งเดียวในเมืองไทยเลือกซื้อสินค้าอาหารทะเลตากแห้งเป็นของฝากคนทางบ้าน
- 14.30 น.** เดินทางกลับสู่ **ท่าเรือ** แวะให้ท่านชมภาพเขียนสีสมัยโบราณ ที่ **เขาเขียน**
- 15.30 น.** ถึงท่าเรือ นำท่านขึ้นรถบัสคันเดิม เดินทางเข้าสู่ **ตัวเมืองภูเก็ต** ข้ามสะพานเทพกษัตรีศรี นำท่านถ่ายรูปที่ **สะพานสารสินเดิม** ซึ่งเป็นจุดชมวิวทอทะเลอันดามัน ที่เชื่อมจังหวัดพังงาและภูเก็ต ให้ท่านถ่ายรูปตามอิสระ
- 18.30 น.** บริการอาหารค่ำ (2) ที่ร้านอาหาร หลังอาหารนำท่านเดินทางสู่ **หาดกะรน**
- 19.30 น.** เช็กอินเข้าสู่ที่พัก **โรงแรม พิชซิลล์ (ดึกไวท์พีช)** เชิญท่านพักผ่อนยามค่ำคืน
- ที่พัก** **โรงแรม พิชซิลล์ (ดึกไวท์พีช) หรือเทียบเท่า**

วันที่สองของการเดินทาง วันเสาร์ที่ 15 เมษายน 2560
ภูเก็ต-ทับละมุ-หมู่เกาะสิมิลัน-เล่นน้ำ-ดำน้ำชมปะการัง-เกาะเมียง-หินเรือใบ-ไขว้ภูเก็ตแฟนตาซี

- 05.30 น.** ดับรับอรุณวันใหม่ ทำธุระส่วนตัว และพร้อมกันที่ล็อบบี้ของโรงแรมเวลา **06.30 น.**
- 06.30 น.** นำท่านขึ้นรถบัสปรับอากาศ เดินทางสู่ **ท่าเรือซีสตาร์ ทับละมุ จ.พังงา** ระหว่างทาง **บริการอาหารเช้า (3) แบบกล่อง พร้อมเครื่องดื่มบนรถบัส**
- 08.00 น.** เดินทางถึง **บริษัทซีสตาร์** นำท่านเช็กอินพร้อมรับอุปกรณ์ดำน้ำ จากเจ้าหน้าที่ และ **รับประทานของว่างและเครื่องดื่ม (ชา/กาแฟ/โอวัลติน)**
- 09.00 น.** ลงเรือซีสตาร์ (Speed Boat) ที่ดีที่สุดในน่านน้ำอันดามัน มุ่งหน้าสู่ **อุทยานแห่งชาติ หมู่เกาะสิมิลัน** ให้ท่านได้สัมผัสกับบรรยากาศของท้องทะเลอันดามัน ที่มีความสวยงาม เชิญท่านพักผ่อนบนเรือตามอิสระ
- 10.00 น.** เดินทางถึง **หมู่เกาะสิมิลัน บริเวณ เกาะ 5 และเกาะ 6** ให้ท่านได้ **ดำน้ำชมปะการัง** ชมความสวยงามของแนวปะการังหลากสีสัน และฝูงปลาทะเลมากมาย แล้วนำท่านสู่ **เกาะ 4 (เกาะเมียง)** ท่านสามารถดำน้ำชมปะการังน้ำตื้น ที่ **อ่าวปรีนเซส** หรือนั่งพักผ่อนบนชายหาดบนเกาะ ชายหาดที่ขาวดุจผงแป้ง ได้ชื่อว่าเป็นชายหาดที่ขาวที่สุดของประเทศ
- 12.00 น.** บริการอาหารกลางวัน (4) บนเกาะ 4 อิ่มอร่อยกับอาหารเซทพร้อมอาหารซีฟู้ดและเครื่องดื่ม
- 13.00 น.** ออกเดินทางสู่ **เกาะ 9 (เกาะบางู)** ที่คริสตมาสพอยท์ **จุดไฮไลท์ของนักดำน้ำตื้น** ที่มีปะการังที่งดงามน่าตื่นตาตื่นใจ กับฝูงปลาทะเลสีสวยงามที่แหวกว่ายไปตามแนวปะการัง
- 14.00 น.** เดินทางถึง **ดอนัลด์ดักเบย์ (Donuld Duck Bay) ของ เกาะ 8 (เกาะสิมิลัน)** ให้ท่านได้พักผ่อนเล่นน้ำทะเลถ่ายรูปกับทิวทัศน์อันงดงามของเกาะ ขึ้นจุดชมวิว นำท่านชม **หินเรือใบ** สัญลักษณ์แห่งหมู่เกาะเกาะสิมิลัน ชมความงดงามของทะเลอันดามัน (ท่านสามารถเปลี่ยนชุดแห้งได้ที่เกาะนี้ ก่อนเดินทางกลับ)
- 15.00 น.** นำท่านลงเรือ ซีสตาร์ เดินทางกลับสู่ **ท่าเรือ ซีสตาร์ ทับละมุ**
- 16.30 น.** เดินทางถึง **ท่าเรือ ซีสตาร์** นำท่านขึ้นรถบัสคันเดิม เดินทางสู่ **หาดกมลา ภูเก็ต**
- 19.30 น.** ถึง **ภูเก็ตแฟนตาซี บริการอาหารค่ำ (5) ที่ห้องอาหาร "มโนราห์ทอง"** อิ่มอร่อยกับบุฟเฟต์นานาชาติ และมีเวลาให้นำท่านชมความงดงามของร้านค้าต่างๆ ภายในภูเก็ตแฟนตาซี ที่ตกแต่งอย่างอลังการ หรือเลือกซื้อสินค้าของฝากต่างๆ สนุกสนานกับเกมการละเล่นต่างๆตามอิสระ จนถึงเวลาเข้าสู่โรงละคร
- 21.00 น.** นำท่านเข้าสู่โรงละคร เพื่อชมการแสดง **"มหัศจรรย์กมลา"** ที่ยิ่งใหญ่ตระการตา ด้วยเทคนิคแสง สี เสียงพิเศษมากมาย ที่น่าตื่นตาตื่นใจอย่างยิ่งใหญ่อลังการ ซึ่งจะมีการแสดงที่หลากหลายรูปแบบ แสดงถึงความเป็นไทย กับฉากที่งดงาม





22.20 น. พร้อมกัน ณ จุดนัดหมาย บริเวณทางออก นำท่านขึ้นรถบัสปรับอากาศ เดินทางกลับเข้าสู่ที่พัก
เชิญท่านพักผ่อนยามค่ำคืนตามอิสระ

ที่พัก โรงแรม พิชซิลล์ (ดักไวท์พิช) หรือเทียบเท่า

วันที่สามของการเดินทาง วันอาทิตย์ที่ 16 เมษายน 2560

ภูเก็ต-แหลมพรหมเทพ-วัดฉลอง-เขารัง-พิพิธภัณฑ์ภูเก็ตไทยหัว-ช้อปปิ้ง-ท่าอากาศยานสุวรรณภูมิ

07.00 น. บริการอาหารเช้า (6) ที่ห้องอาหารของโรงแรม

08.30 น. อำลาที่พัก เดินทางสู่ท้องเที่ยวในภูเก็ต นำท่านชม **แหลมพรหมเทพ** จุดชมวิวที่อยู่ใต้สุดของเกาะภูเก็ต ชมทิวทัศน์ยามเช้าของแหลมพรหมเทพ ที่ยื่นออกไปในทะเลอันดามัน เชิญท่านเก็บภาพเป็นที่ระลึก และชมประภาคารกาญจนาภิเษกที่อยู่ใกล้เคียง

10.00 น. เดินทางสู่ **วัดไชยธาราราม (วัดฉลอง)** ให้ท่านได้สักการะ หลวงพ่อแช่ม พระเกจิอาจารย์ชื่อดังของ ชาวภูเก็ตและเป็นที่ยึดเหนี่ยวของนักท่องเที่ยวต่างชาตรวมทั้งชาวต่างชาติ **ชมกุฏิจำลอง** ของหลวงพ่อแช่ม กราบนมัสการรูปปั้นเหมือนหุ่นขี้ผึ้ง และสักการะพระบรมสารีริกธาตุ ใน **พระมหาเจดีย์พระจอมไทย**

11.00 น. ให้ท่านเลือกซื้อสินค้าที่ขึ้นชื่อของภูเก็ต อาทิ **ผ้าบาติก** โรงงาน **มุกภูเก็ต** อาทิ สร้อยคอ ต่างหู และอื่นๆ มากมายเป็นของฝากของที่ระลึก

12.00 น. บริการอาหารกลางวัน (7) ที่ร้านอาหาร

13.00 น. นำท่านชม **ตัวเมืองภูเก็ต** ชมย่านดึกเก่าที่สวยงามของภูเก็ต **ดึก "ชิโน-โปรตุกีส"** อาคารที่เป็นรูปแบบ สถาปัตยกรรมผสมผสานระหว่างจีนและโปรตุเกส ที่ลงตัวสวยงาม ที่มีอยู่ให้เห็นในตัวเมือง ไม่ว่าจะเป็อาคารพาณิชย์ หรือบ้านเป็นหลัง จากนั้นนำท่านสู่ **พิพิธภัณฑ์ภูเก็ตไทยหัว** อยู่ใน ตัวอาคารทรงชิโนโปรตุกีส 2 ชั้น ภายในจัดแสดงเรื่องราวและภาพต่างๆ การแต่งกาย ประเพณี วัฒนธรรม วิถีชีวิตชาวจีนในภูเก็ต การทำเหมืองแร่ดีบุก อาหารการกิน แสดงถึงเรื่องราวในอดีต ที่น่าสนใจยิ่งนัก

14.30 น. แล้วนำท่านขึ้นสู่ **เขารัง** ให้ท่านได้ชมวิทิวทัศน์ของตัวเมืองภูเก็ตและชมความสวยงามของอ่าวต่างๆ

15.30 น. ให้ท่านได้ช้อปปิ้งสินค้าของฝากที่ขึ้นชื่อของภูเก็ต อาทิ น้ำพริกกุ้งเสียบ ขนมเต่าส้อ อาหารทะเล แปรรูปต่างๆ และของที่ระลึก **ที่ร้านพรทิพย์**

16.30 น. นำท่านเดินทางเข้าสู่ **ท่าอากาศยานภูเก็ต**

17.00 น. ถึง**ท่าอากาศยานภูเก็ต** เช็กอินสัมภาระ และรับบัตรขึ้นเครื่อง และเดินเข้าสู่ประตูทางออกขึ้นเครื่อง หลังจากเช็กอินบัตรที่นั่งและโหลดสัมภาระแล้ว ท่านสามารถใช้บริการที่ห้องรับรองของสายการบิน เพื่อนั่งพักผ่อนและรับประทานอาหารว่างและเครื่องดื่มก่อนขึ้นเครื่องได้ตามอัธยาศัย

19.05 น. นำท่านเหิรฟ้ากลับสู่กรุงเทพฯ โดยเครื่องบิน สายการบินบางกอกแอร์เวย์ เที่ยวบินที่ **PG278**

20.30 น. เดินทางกลับถึง **ท่าอากาศยานสุวรรณภูมิ** โดยสวัสดิภาพ พร้อมกับภาพความประทับใจ

๐๘๐๘๐๘๐๘๐๘๐๘๐๘๐๘๐๘ * * * ๕๖๕๖๕๖๕๖๕๖๕๖๕๖

อัตราค่าบริการทัวร์	เทศกาลวันสงกรานต์ 14-16 เมษายน 2560
ผู้ใหญ่ ราคาท่านละ (พักห้องละ 2-3 ท่าน)	16,200 บาท
เด็กไม่เกิน 10 ปี พักกับผู้ใหญ่ 1 ท่าน	16,200 บาท
เด็กไม่เกิน 10 ปี พักกับผู้ใหญ่ 2 ท่าน มีเตียงเสริม	15,200 บาท
เด็กไม่เกิน 10 ปี พักกับผู้ใหญ่ 2 ท่าน ไม่มีเตียงเสริม	13,600 บาท
ผู้ใหญ่ พักห้องเดี่ยว ท่านละ	18,000 บาท

หมายเหตุ เดินทางโดยเครื่องบินการบินบางกอกแอร์เวย์ และรถบัสปรับอากาศที่จังหวัดภูเก็ต





เอกสารประกอบการเดินทาง

- 1.สำหรับผู้ใหญ่บัตรประชาชนตัวจริง หรือใบขับขี่ตัวจริง เพื่อใช้เช็คอินบัตรโดยสารขึ้นเครื่องของสายการบิน
- 2.สำหรับเด็กบัตรประชาชนตัวจริง หรือสำเนาใบสูติบัตร เพื่อใช้เช็คอินบัตรโดยสารขึ้นเครื่องของสายการบิน

สิ่งที่ควรนำติดตัว

- 1.ยารักษาโรคประจำตัว,ชุดที่สวมใส่สบาย,ชุดสภาพสำหรับการเข้าชมวัด,รองเท้าที่สวมใส่สบาย
- 2.กล้องถ่ายรูป,โทรศัพท์มือถือ,แบตเตอรี่สำรอง,ที่ชาร์ตโทรศัพท์,อุปกรณ์กันแดด,ร่มพับ,ชุดเล่นน้ำและชุดเปลี่ยนของใช้ส่วนตัวท่าน อาทิ แปรงสีฟัน,ยาสีฟัน,แชมพูสระผม,ครีมต่างๆ(สำหรับรายการทัวร์ที่มีการค้างคืน)

อัตราค่าบริการทัวร์นี้รวม

- 1.ค่าธรรมเนียมขึ้นอากาศยาน 40 ที่นั่ง ท่องเที่ยวตามรายการ พร้อมคนขับที่ชำนาญทาง
- 2.ค่าตัวเครื่องบิน กรุงเทพฯ-ภูเก็ต สายการบินบางกอกแอร์เวย์ ชั้นประหยัด Economy Class
ค่าตัวเครื่องบิน ภูเก็ต-กรุงเทพฯ สายการบินบางกอกแอร์เวย์ ชั้นประหยัด Economy Class
- 3.ค่าโรงแรมที่พัก 2 คืน ตามที่ระบุในรายการหรือเทียบเท่า (พักห้องละ 2 ท่าน)
- 4.ค่าอาหาร 7 มื้อ ตามที่ระบุในรายการทัวร์
- 5.ค่าธรรมเนียมสถานที่ท่องเที่ยว ตามที่ระบุในรายการทัวร์
- 6.ค่าพาหนะท้องถิ่น(ถ้ามี) ตามที่ระบุในรายการทัวร์
- 7.ค่าเครื่องดื่มและของขบเคี้ยว บริการบนรถในระหว่างการเดินทาง
- 8.ค่ามัดคฤเทศก์ ที่คอยดูแลและอำนวยความสะดวกตลอดการเดินทาง
- 9.ค่าประกันอุบัติเหตุในระหว่างการเดินทาง
(ค่าประกันอุบัติเหตุคุ้มครองในระหว่างการเดินทาง วงเงินท่านละ 1,000,000 บาท , ค่ารักษาพยาบาลในกรณีที่เกิดจากอุบัติเหตุ วงเงินไม่เกินท่านละ 500,000 บาท ตามเงื่อนไขกรมธรรม์
- 10.ค่าภาษีมูลค่าเพิ่ม 7%

อัตราค่าบริการทัวร์นี้ไม่รวม

- 1.ค่าใช้จ่ายส่วนตัวอื่นๆ ที่นอกเหนือรายการทัวร์ที่ระบุ อาทิ ค่าอาหารและเครื่องดื่มที่สั่งเพิ่มต่างหาก, ค่ารักษาพยาบาล (ในกรณีที่เกิดจากการเจ็บป่วยด้วยโรคประจำตัว)
- 2.ค่าอาหารมื้อที่ไม่ได้ระบุไว้ในรายการทัวร์ (มื้อที่ท่านอิสระ),ค่าโทรศัพท์และค่าเครื่องดื่มมินิบาร์ในห้องพักโรงแรม
- 3.ค่าใช้จ่ายที่มีการเปลี่ยนแปลงรายการท่องเที่ยว ที่เกิดจากผู้เดินทางเอง
- 4.ค่าธรรมเนียมสถานที่ท่องเที่ยว สำหรับชาวต่างชาติที่ต้องชำระเพิ่ม อาทิ ค่าธรรมเนียมอุทยานแห่งชาติ
- 5.ค่าที่มัดคฤเทศก์ และพนักงานขับรถ อันเห็นสมควรด้วยน้ำใจของท่าน

การจองทัวร์และสำรองที่นั่ง

- 1.เมื่อทำการจองทัวร์แล้ว กรุณาแจ้งชื่อ-นามสกุล,ที่อยู่และหมายเลขโทรศัพท์ของผู้เดินทางในการติดต่อ สำหรับการออกใบแจ้งหนี้และใบรับเงินของท่าน และ ทำการชำระค่ามัดจำทัวร์ ท่านละ 10,000 บาท เพื่อเป็นการยืนยันการจองทัวร์ โดยการโอนเงินเข้าทางธนาคารของบริษัทฯ ดังรายละเอียด
- 2.การจองทัวร์และการสำรองที่นั่งบนรถจะสมบูรณ์ ก็ต่อเมื่อมีการ วางเงินมัดจำ เข้ามาที่บริษัทฯ เพื่อเป็นการยืนยันการจองทัวร์ จึงจะถือว่าได้ทำการจองทัวร์และสำรองที่นั่งเสร็จสมบูรณ์ ที่นั่งจะไม่ถูกตัด
- 3.กรุณาส่งสำเนาบัตรประจำตัวประชาชน หรือสำเนาหนังสือเดินทาง ให้ทางบริษัทฯ ก่อนการเดินทาง 15 วัน เพื่อใช้สำหรับการใส่ชื่อตัวเครื่องบิน(สำหรับทัวร์เครื่องบิน) และการทำเอกสารประกันอุบัติเหตุระหว่างการเดินทาง
- 4.การชำระค่าทัวร์ส่วนที่เหลือ กรุณาชำระก่อนการเดินทาง 15 วันเป็นอย่างน้อย เนื่องจากบริษัทฯต้องสำรองค่าใช้จ่ายต่างๆ อาทิ ค่าโรงแรมที่พัก ค่ารถ ค่าอาหารและค่าใช้จ่ายอื่นๆ มิฉะนั้นทางบริษัทฯ จะถือว่า ท่านยกเลิกทัวร์โดยอัตโนมัติ และไม่สามารถเรียกกรองเงินค่ามัดจำคืนได้





การยกเลิกการเดินทาง

- | | |
|---|--|
| 1.แจ้งยกเลิกก่อนการเดินทาง 30 วัน | ทางบริษัทฯ จะคืนค่าใช้จ่ายทั้งหมด |
| 2.แจ้งยกเลิกก่อนการเดินทาง 15-29 วัน | ทางบริษัทฯ จะเก็บค่าธรรมเนียม |
| 3.แจ้งยกเลิกน้อยกว่า 14 วันก่อนการเดินทาง | ทางบริษัทฯ จะเก็บค่าใช้จ่าย เต็มจำนวนของราคาทัวร์ |
| 4.การไม่มาชำระเงินค่าทัวร์ตามที่กำหนด | ทางบริษัทฯ ขอสงวนสิทธิ์ในการคืนเงินมัดจำทัวร์ทั้งหมด |

หมายเหตุ กรุณาอ่านรายละเอียดทุกข้อหมายเหตุ

- 1.ทางบริษัทฯ ขอสงวนสิทธิ์ในการที่จะเลื่อนการเดินทาง หรือยกเลิกการเดินทาง ในกรณีที่ที่มีผู้ร่วมเดินทางไม่ถึงตามที่กำหนดไว้
- 2.ทางบริษัทฯ ขอสงวนสิทธิ์ในการปรับราคาตั๋วเครื่องบิน หากมีการปรับราคาค่าน้ำมันขึ้น ก่อนการเดินทาง หรือมีการปรับราคาค่าน้ำมันและภาษีน้ำมัน(กรณีเดินทางโดยเครื่องบิน)
- 3.ทางบริษัทฯ ขอสงวนสิทธิ์ที่จะเปลี่ยนแปลงรายการท่องเที่ยวหรือบางประการ โดยมีต้องแจ้งให้ทราบล่วงหน้า เพื่อให้เป็นไปตามความเหมาะสมของสถานที่และเวลา ทั้งนี้โดยคำนึงถึงผลประโยชน์และความปลอดภัยของท่านเป็นสำคัญ หรือเกิดเหตุสุดวิสัยจนไม่สามารถแก้ไขได้ และจะไม่รับผิดชอบใดๆ ในกรณีที่สูญหาย สูญเสีย หรือได้รับบาดเจ็บที่นอกเหนือความรับผิดชอบของมัคคเทศก์หรือหัวหน้าทัวร์
- 4.ทางบริษัทฯ จะไม่รับผิดชอบค่าเสียหายในเหตุการณ์ที่เกิดจากสายการบิน,เหตุการณ์ภัยธรรมชาติ,การปฏิวัติ, การประท้วง, การนัดหยุดงาน, การจลาจล, เหตุการณ์ทางการเมือง และเหตุการณ์อื่นๆ ที่อยู่นอกเหนือการควบคุมของทางบริษัทฯ
- 5.ทางบริษัทฯ จะไม่รับผิดชอบใดๆ ทั้งสิ้น หากเกิดการสูญหายสิ่งของที่มีค่า อันเนื่องมาจากความประมาทของตัวผู้เดินทาง,เกิดการโจรกรรม,อุบัติเหตุจากความประมาทของตัวนักท่องเที่ยวเอง
- 6.เมื่อท่านออกเดินทางไปกับคณะแล้ว ท่านงดใช้บริการรายการใดรายการหนึ่ง หรือไม่เดินทางพร้อมคณะ ถือว่าท่านสละสิทธิ์ ไม่อาจเรียกร้องค่าบริการและเงินมัดจำคืนได้ ไม่ว่ากรณีใดๆ ทั้งสิ้น
- 7.เมื่อท่านตกลงชำระค่ามัดจำหรือชำระค่าทัวร์ทั้งหมดกับทางบริษัทฯ แล้ว ทางบริษัทฯ ถือว่าท่านรับทราบและยอมรับเงื่อนไขและข้อตกลงของหมายเหตุทั้งหมดทุกข้อแล้ว

ข้อมูลเพิ่มเติม

***** สำหรับรายการทัวร์ที่มีการพักค้างคืน** เนื่องจากการวางแผนของห้องพัก ในแต่ละโรงแรมแตกต่างกัน จึงอาจทำให้ห้องพักในแต่ละที่ต่างกัน อาทิ เช่น ห้องพักเดี่ยว (Single) ห้องพัสดุ(Twin/Double) หรือห้องพัก 3 ท่าน (เสริมเตียง) ห้องพักอาจจะไม่ติดกัน

***** การเดินทางเป็นครอบครัว** หากท่านมาเป็นครอบครัวใหญ่ หรือเดินทางพร้อมสมาชิกในครอบครัวที่ต้องได้รับการดูแลเป็นพิเศษ อาทิ นักรถเข็น เด็ก และผู้สูงอายุมีโรคประจำตัว ท่านและครอบครัวต้องให้การดูแลสมาชิกภายในครอบครัวของท่านเองด้วย เนื่องจากการเดินทางเป็นหมู่คณะจากหลายครอบครัว มัคคเทศก์หรือหัวหน้าทัวร์ต้องดูแลคณะทัวร์ทั้งหมด

