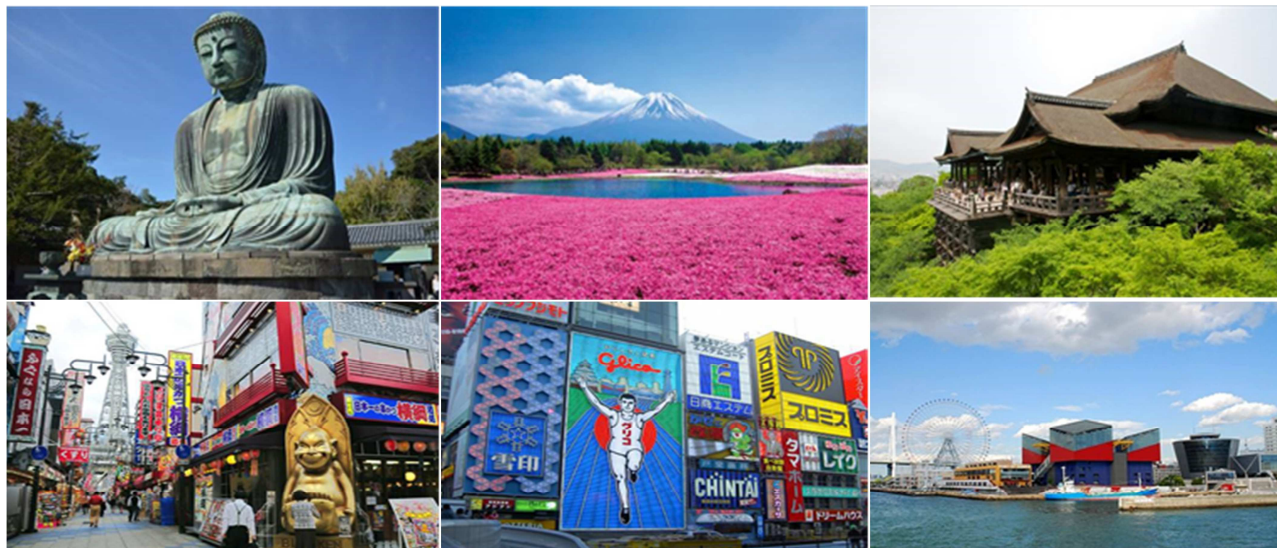




# TOKYO-OSAKA 6D3N. SHIBA SAKURA



DAY 1: กรุงเทพฯ – สนามบินนาริตะ (XJ 600 23.45 – 08.00)

DAY 2: สนามบินนาริตะ – หลวงพ่อโตคามาคุระ – ล่องทะเลสาบอาชิ – พิพิธภัณฑ์แผ่นดินไหว – ออนเซ็น

DAY 3: ทุ่งพิงค์มอส ทะเลสาบโมโตสุโกะ – ทะเลสาบฮามานะ – ย่านซาคาเอะ – นาโงย่า

DAY 4: นาโงย่า – เกียวโต – วัดคิโยมิสึ – สะพานโทเก็ตสึเคียว – สวนไม้ – ย่านเมืองใหม่ชินเซไก – โอซาก้า

DAY 5: สะพานอาคาชิเคียว – ฮาร์เบอร์แลนด์ – เท็มโปซาน – พิพิธภัณฑ์สัตว์น้ำ – ซุปเปอร์ชินไซบาชิ

DAY 6: สนามบินคันไซ – กรุงเทพฯ (XJ 611 00.10 – 04.00)

\*\*\* ชมความงดงามของทุ่งดอกชิบะซากุระหรือที่เรียกกันว่า ทุ่งพิงค์มอส ซุปเปอร์หน้า 2 แหล่งชื่อดัง

พิเศษให้ท่านได้ทานบุฟเฟ่ต์ชาบูยักษ์และบุฟเฟ่ต์นานาชาติ แอ้ออนเซ็นสไตล์ญี่ปุ่น \*\*\*

**กำหนดการเดินทาง : พฤษภาคม 2560**

**โดยสายการบิน แอร์ เอเชีย เอ็กซ์**





**วันแรกของการเดินทาง**

**กรุงเทพฯ**

**20.30** คณะพร้อมกันที่สนามบินดอนเมือง อาคารผู้โดยสารขาออก ชั้น 3 ประตูทางเข้าที่ 1 – 3 เคาน์เตอร์ 4 สายการบินแอร์เอเชีย เอ็กซ์ เจ้าหน้าที่บริษัทฯคอยต้อนรับและอำนวยความสะดวกให้ท่านก่อนขึ้นเครื่อง **\*\* สายการบิน AIR ASIA X ทำการบินด้วยเครื่องบิน AIRBUS A330-300 ที่นั่งแบบ 3-3-3 (377ที่นั่ง) นำหนักกระเป๋าเดินทางทั้งขาไปและขากลับอย่างละ 20 กก. บริการเสิร์ฟอาหารร้อนพร้อมเครื่องดื่มทั้งขาไปและขากลับ \*\***

**23.45** ออกเดินทางสู่ สนามบินนาริตะ สายการบินแอร์เอเชีย เอ็กซ์ เที่ยวบินที่ XJ 600

**วันที่สอง** สนามบินนาริตะ – หลวงพ่อโตคามาคูระ – ล่องทะเลสาบอาชิ – พิพิธภัณฑสถานแผ่นดินไหว – ออนเซ็น

**08.00** ถึง สนามบินนาริตะ (เวลาท้องถิ่นเร็วกว่าไทย 2 ชม. กรุณาปรับนาฬิกาของท่านเป็นเวลาท้องถิ่นเพื่อสะดวกในการนัดหมาย) หลังผ่านพิธีการทางตรวจคนเข้าเมืองเรียบร้อยแล้ว  
นำท่านเดินทางสู่ **เมืองคามาคูระ ณ วัดโคโตกุอิน** นมัสการพระพุทธรูปองค์ใหญ่ อมิตตา นิโอยูราอิ หรือที่รู้จักกันในนาม หลวงพ่อโตกลางแจ้ง ทำจากสัมฤทธิ์องค์หลวงพ่มีความสูงรวมฐาน 13.35 เมตร เฉพาะองค์พระสูง 11 เมตร น้ำหนักราว 122 ตัน เดิมองค์พระใหญ่แกะสลักจากไม้สูงถึง 24 เมตร ประดิษฐานในวิหาร อินาคะ โนสึโยโบเนะ สตรีที่เคยรับใช้โชกุนโยริโมโตะ มินาโมโตะ แห่งคามาคูระ ได้จำลองแบบมาจากเมืองนารา เกิดพายุไต้ฝุ่นพัดผ่านคามาคูระทำให้วิหารกับองค์พระได้รับความเสียหายเกินกว่าจะซ่อมแซม นาง และหลวงพ่โจ โคะ จึงเดินทางบอกรูปไปยังพุทธศาสนิกชนที่ศรัทธาในศาสนาพุทธทั่วประเทศญี่ปุ่น เพื่อสร้างองค์พระใหญ่อีกครั้ง แต่ครั้งนี้ใช้สัมฤทธิ์ในการสร้างด้วยช่างฝีมือดี คือ ทันจิ ชิซาโตโมะ และ โกะโรอิ-มง โอนะ สำเร็จใน ปีค.ศ. 1335 ประดิษฐานอยู่ในวิหารของวัดโคโตกุอิน ต่อมาเกิดพายุไต้ฝุ่น และแผ่นดินไหวทำให้วิหารที่ครอบองค์พระได้รับความเสียหายทั้งหมดแม้จะสร้างขึ้นใหม่อีกหลายครั้งก็ถูกภัยธรรมชาติเหล่านี้ทำลายลงจนกระทั่งครั้งสุดท้ายในเมื่อ ปีค.ศ. 1584 ได้เกิด คลื่นยักษ์สึนามิพัดถล่ม กวาดเอาวิหารและบ้านเรือนราษฎรลงทะเลไปหมด หากแต่เกิดปาฏิหาริย์กับองค์หลวงพ่เพียงแค่อุบัติลงเล็กน้อยแต่ยังคงประดิษฐานอยู่ที่เดิมไม่ได้เคลื่อนย้ายไปไหน ทำการบูรณะเป็นครั้งที่ 2 หากแต่องค์พระยังคงประทับกลางแจ้ง โดยไม่มีวิหารครอบช่วยปกป้องเมืองคามาคูระให้รอดพ้นจากภัยพิธรรมชาติตั้งแต่บัดนั้นตราบนานถึงวันนี้ ซึ่งชาวญี่ปุ่นมีความศรัทธาเชื่อในการบนบานขอให้ประสบความสำเร็จต่าง ๆ ไม่ว่าจะเป็นเรื่องงาน ความรัก สุขภาพ หรือแม้กระทั่งของบุตรสำหรับคู่สามี-





ภรรยาที่มีบุตรยาก และมีทางขึ้นภายในองค์พระสัมมาสัมพุทธเจ้า ให้ท่านได้สัมผัสสายตาคุณเนื่องภายในองค์พระ มีเวลาเดินเล่นชมสวนบริเวณด้านหลังวัด และประทับใจในความน่ารักของกระรอกตามธรรมชาติที่มีทั่วบริเวณ. ลืมไม่ได้ที่จะแวะบันทึกภาพคู่กับต้นสน ที่พระบาทสมเด็จพระปกเกล้าเจ้าอยู่หัว (รัชกาลที่ 7) ทรงปลูกในวโรกาสที่เสด็จพระราชดำเนิน พร้อมด้วยสมเด็จพระนางเจ้ารำไพพรรณี พระบรมราชินี ครั้งเยือนวัดโคตโกอินเมื่อวันที่ 9 เมษายน 2474

เที่ยง

บริการอาหารกลางวัน ณ ภัตตาคาร

นำท่านสัมผัสความงามราวกับภาพวาดกับรายการ **ล่องทะเลสาบอาชิ** จาก สถานี ฮาโกเน่มาจิ คู่สถานีโมโตฮาโกเน่ สมญา ราชนิแห่งทะเลสาบ วันที่อากาศแจ่มใสบนผืนน้ำท่านสามารถมองเห็นเงาสะท้อนสวยงามของ **เม่าท ฟุจิ** ความงามของทะเลสาบแห่งนี้ เกิดจากการก่อตัวของลาวาภูเขาไฟฟูจิ ทำให้ปิดทางออกของน้ำในทะเลสาบ นำท่านเยี่ยมชม **พิพิธภัณฑ์แผ่นดินไหว EARTH QUAKE MUSEUM** ที่จำลองเรื่องราวของภูเขาไฟฟูจิ และให้ท่านได้สัมผัสกับบรรยากาศของการจำลองเรื่องราวเกี่ยวกับแผ่นดินไหวที่เกิดขึ้นในประเทศญี่ปุ่น หรือเลือกทดสอบบ้านจำลองสถานะการณ์แผ่นดินไหว รับการสั่นสะเทือนจากชั้นต่ำสุดสู่ชั้นสูงสุด และศึกษาเรียนรู้ประสบการณ์ ในห้องจำลองต่างๆ จากนั้นอิสระให้ท่านได้เลือกซื้อของฝากที่ระลึกตามอัธยาศัย สมควรแก่เวลานำท่านเข้าที่พัก ณ **ONSEN HOTEL** หรือระดับเทียบเท่า

ค่ำ

บริการอาหารค่ำ **ห้องอาหารของรีสอร์ทพิเศษ!!! เมนู บุฟเฟ่ต์ขาปูยักษ์ เสริฟแบบไม่อั้น !**

พักผ่อนกับการแช่ **ออนเซ็น** น้ำแร่ธรรมชาติผ่านความร้อนได้พิภพเพื่อผ่อนคลายความเมื่อยล้าเลือดลมเดินดีเสริมสุขภาพให้กระปรี้กระเปร่าผิวพรรณสดใสมีน้ำมีนวลช่วยระบบการเผาผลาญของร่างกายให้อยู่ในสภาพคงที่ความอศจรรย์แห่งการอาบน้ำแร่แบบญี่ปุ่นนี่เอง

วันที่สาม

**ทุ่งพืชมอส ทะเลสาบโมโกโตะ – ทะเลสาบฮามานะ – ย่านซากาเอะ – นาโงย่า**

เช้า

บริการอาหารเช้า ณ ห้องอาหารของโรงแรม

นำท่านชมความงาม ณ **ทุ่งพืชมอส ทะเลสาบโมโกโตะ** ความงามแห่งเทศกาลดอกไม้บานทั่วทั้งภูเขา ซึ่งจะบานสะพรั่งพร้อมกันบนพื้นที่กว่า 100,000 ตารางเมตร สามารถเปลี่ยนภูเขาธรรมดา ๆ ให้เป็นภูเขาสีชมพูน่าตื่นตาตื่นใจยิ่งนัก ที่นี่เป็นสถานที่ที่มีชื่อเสียงที่สุดของประเทศญี่ปุ่นในการชม





เที่ยง

ฟังก์ชั่นมอส และในช่วงเวลาที่ฟ้าโปร่งใสท่านจะพบกับความงามของท้องฟ้าสีฟ้าตัดกับทุ่งดอกไม้สีชมพู (ขึ้นอยู่กับสภาพอากาศ)

บริการอาหารกลางวัน ณ ภัตตาคาร

นำท่านเดินทางสู่ **ทะเลสาบฮามานะ** เคยเป็นแหล่งเพาะพันธุ์ปลาไหลที่ใหญ่ที่สุดในญี่ปุ่น คนญี่ปุ่นเชื่อว่าการได้ทานปลาไหลในช่วงฤดูร้อนจะทำให้เพิ่มพลังได้ สำหรับที่นี่ นอกจากท่านจะได้ชมแหล่งเพาะพันธุ์ปลาไหลที่ใหญ่ที่สุดแล้ว ท่านยังสามารถเลือกซื้อของฝากที่ขึ้นชื่อของที่นี่ได้อีกด้วย เช่น พายปลาไหล นำท่านเดินทางเข้าสู่ตัว **เมืองนาโงย่า** ที่เก่าแก่ของญี่ปุ่น ปัจจุบันเป็นเมืองเอกของจังหวัดไอจิ มีขนาดใหญ่อันดับ 4 ของประเทศญี่ปุ่นมีลักษณะรูปร่างผังเมืองคล้ายปู บรรยากาศเหมือนเมืองเล็กที่มีขนาดใหญ่ด้วยกลิ่นไอแห่งความเป็นเมืองสงบอบอุ่นอันแสนโรแมนติกคอบอวลด้วยมนต์เสน่ห์ที่แฝงตัวไว้ในทุกอณูของเมือง อิศระซ้อปิ้ง **ย่านซาคาเอะ** แหล่งบันเทิงยามราตรีสินค้าแบรนด์เนมจากทุกมุมโลก เรียงรายอยู่บนถนนสายนี้ อีกทั้งยังมีห้างสรรพสินค้า ร้านอาหารที่บ่งบอกถึงความมีระดับให้เลือกอย่างมากมาย และยังมีจุดชมวิวที่จะทำให้เห็นถนนสายนี้ และตัวเมืองนาโกยาอย่างชัดเจน คือ ดิกริวิของนาโกยา ซึ่งมีลักษณะคล้ายโตเกียวทาวเวอร์แต่มีอายุที่เก่าแก่มากกว่า **\*\*\*อาหารค่ำอิสระตามอริยาชัยเพื่อให้ท่านใช้เวลาได้อย่างคุ้มค่า\*\*\***

จากนั้นนำท่านเข้าที่พัก **นาโงย่า ณ NAGOYA HOTEL** หรือระดับเทียบเท่า

วันที่สี่

นาโงย่า – เกียวโต – วัดคิโยมิสึ – สะพานโทเก็ตสึเคียว – สวนไผ่ – ย่านเมืองใหม่ชินเซไก – โอซาก้า

เช้า

บริการอาหารเช้า ณ ห้องอาหารของโรงแรม

นำท่านสู่ เกียวโต จากนั้นเดินทางสู่ **วัดคิโยมิสึ หรือ วัดน้ำใส** ที่ตั้งอยู่บริเวณเนินเขาอิงาชิยาม่า เชิญดื่ม น้ำศักดิ์สิทธิ์สามสาย อันเกิดจากธรรมชาติ ไหลมาจากเทือกเขา ณ วัดแห่งนี้มีชื่อเสียงด้วยห้องโถงกลางของวัดที่ถูกจัดให้เป็นสมบัติแห่งชาติ ซึ่งมีระเบียงไม้ที่สร้างขึ้นนอกนอกตัว อาคารของวิหารโดยมีเสาไม้ถึง 139 ต้น เป็นจุดชมวิวของตัวเมืองได้อย่างกว้างไกลสุดตา

เที่ยง

บริการอาหารกลางวัน ณ ภัตตาคาร

จากนั้นนำท่านชม **สะพานโทเก็ตสึเคียว** สะพานที่สวยงาม และเป็นบริเวณที่ชาวญี่ปุ่นชื่นชอบ และเป็นสถานที่ชมวิวที่สวยงามที่สุดอีกแห่งในเกียวโต อิศระให้ท่านได้ถ่ายรูปตามอริยาชัย จากนั้นนำท่านชมความสวยงาม ร่มรื่นของ **สวนไผ่ อันเขียวจี (BAMBOO GROVES)** นับหมื่นต้นตลอดข้างทาง





เสมือนหนึ่งเป็นอุโมงค์ให้เดินผ่านถูกปลูกขึ้นตั้งแต่สมัยเฮอัน หรือกว่าพันปีมาแล้ว เพื่อใช้ในการ  
ประดับสวน และชื่นชมความสวยงาม และใช้ในการบำบัดจิตใจมาแต่ครั้งโบราณ ซึ่งสวนไผ่แห่งนี้  
ยังเป็นสถานที่ถ่ายทำภาพยนตร์ เรื่องเกอิชา ที่ดงามตระการตาไปทั่วโลก อีสระช้อปปีง **ย่านชินเซ  
ไค** หรือแปลจากภาษาญี่ปุ่นมีความหมายว่า **โลกใหม่** ย่านแห่งสีสันที่แสนทันสมัยในอดีตของโอ  
ซาก้า เป็นย่านที่ท่านสามารถเลือกทานอาหารในร้านเก่าแก่ดั้งเดิมของชาวเมืองโอซาก้าได้แบบ  
ง่ายดาย โดยเฉพาะเวลากลางคืนย่านแห่งนี้จะคึกคักมากเป็นพิเศษ ผังเมืองทางตอนเหนือของย่าน  
ชินเซไคนี้ ได้รับอิทธิพลมาจากเมืองปารีส ส่วนในตอนใต้ถูกสร้างตามเกาะโคเนย์ในนิวยอร์ก  
อาหารขึ้นชื่อของย่านนี้ที่ห้ามพลาดก็คือ **คุชิคาชิ (KUSHIKATSU)** ของทอดเสียบไม้ มีทั้ง ไก่, เนื้อ  
วัว, พักทอง และหน่อไม้ รวมถึงของหวานก็มีกล้วยและไอศกรีมทอดด้วยเช่นกัน หลายคนที่ไม่ไปที่นี่  
จะพบเห็นหุ่นคล้ายลิงนั่งยิ้ม ตามมุมต่างๆที่เจอ นั่นก็คือ **บิลลิเคน (BILLIKEN)** หรือเทพแห่งโชค  
ลาภนั่นเองที่เป็นอีกหนึ่ง **สัญลักษณ์**ของย่านนี้ด้วย \*\*\*อาหารค่ำอีสระตามอัธยาศัยเพื่อให้ท่านใช้  
เวลาได้อย่างคุ้มค่า\*\*\*

นำท่านเข้าที่พัก โอซาก้า ณ **OSAKA HOTEL** หรือระดับเทียบเท่า

วันที่ห้า โอซาก้า – โทเบ – สะพานอาคาชิไคเคียว – ฮาร์เบอร์แลนด์ – เติมโปซาน – พิพิธภัณฑสถานแห่งชาติ  
ช้อปปีงชินไซบาชิ – สนามบินคันไซ

เช้า บริการอาหารเช้า ณ ห้องอาหารของโรงแรม

นำท่านเดินทางสู่ **สะพานอาคาชิไคเคียวหรือสะพานไข่มุก** (ถ่ายรูป) ซึ่งเป็นสะพานแขวนที่ยาวที่สุดในโลก  
ในโลก สะพานแห่งนี้มีระยะทางเกือบ 4 กิโลเมตร อุบัติเหตุจากพายุเมื่อ 50 กว่าปีก่อน (พ.ศ.2498)  
ได้คร่าชีวิตของผู้คนที่อาศัยเรือเฟอร์รี่ข้ามฝั่งสัญจรไปมาระหว่างเกาะสู่เกาะต้องอับปางลง ทำให้มี  
ผู้เสียชีวิตทั้งเด็กและผู้ใหญ่รวมกันถึง 168 ชีวิต รัฐบาลญี่ปุ่นขณะนั้นจึงได้ทุ่มงบประมาณถึง 4.5  
ร้อยล้านเหรียญสหรัฐ เพื่อสร้างสะพานแขวนที่ยาวที่สุดในโลกแห่งนี้ขึ้น โดยได้รับการยอมรับและ  
ชื่นชมในระดับสากลว่าเป็นประติมากรรมชิ้นเยี่ยมของมนุษย์ที่เป็นรองแค่เพียงการสร้างยาน  
อวกาศขึ้นไปสำรวจนอกโลกด้วยความยาวทั้งหมด 3,911 เมตร สูงประมาณ 300 เมตร ใช้สายเคเบิล  
ที่จึงสะพาน 2 เส้น ภายในสายเคเบิลมีเส้นลวดเล็ก ๆ ช่วยจึงอีกหลายร้อยเส้นรวมความยาวของสาย  
เคเบิลที่ใช้จึงสะพานทั้งหมดประมาณ 3 แสนกิโลเมตร นำท่านเที่ยวชม **ฮาร์เบอร์แลนด์** เป็นพื้นที่





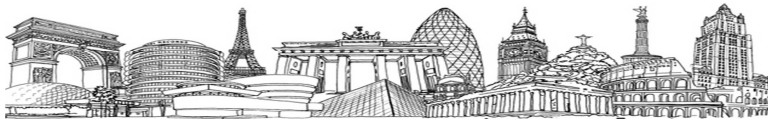
ริมอ่าวทางใต้ของแผ่นดิน โอบเป็นท่าเลที่มีทัศนียภาพงดงาม ตลอดเวียงอ่าวรูปตัว U จึงเพียบพร้อมไปด้วยสารพัดสิ่งที่ดีดึงดูดให้เข้าไปมากมาย อาทิเช่น อาณาจักรแห่งความบันเทิงทั้งร้านค้า ร้านอาหาร โรงภาพยนตร์ สวนสนุกและท่าเรือล่องแม่น้ำ Concerto อันหรูหรา ให้ท่านได้เพลิดเพลินกับบรรยากาศอันแสนสบายตามอัธยาศัย

เที่ยง

บริการอาหารกลางวัน ณ ภัตตาคาร **เมนู บุฟเฟ่ต์นานาชาติ อาหารทะเล ซิฟู๊ด รวมทั้งของหวานอีกมากมายและเครื่องดื่มชอโปรดริ่งค์**

นำท่านสู่ **เท็มโปซาน** เป็นท่าเรือการค้าระหว่างประเทศมาตั้งแต่สมัยเมจิ แต่มาบัดนี้ ได้กลายเป็นรีสอร์ทท่องเที่ยวสำคัญของเมืองไปแล้ว นอกจากพิพิธภัณฑ์สัตว์น้ำ KAIYUKAN ซึ่งเข้าสวรรค์ DAIKANRANSHA พิพิธภัณฑ์ศิลปะ เรือสำราญท่องเที่ยวโอซาก้าแล้ว ยังมีร้านอาหารอร่อยๆเรียงรายอยู่มากมาย ไม่ว่าเด็กหรือผู้ใหญ่ที่ได้มีโอกาสมาเห็นเจ้าปลาฉลามวาฬว่ายวนไปมา ต้องอดที่จะรู้สึกไม่ได้ว่าทะเลนั้นช่างงดงามอะไรเท่านี้ แวะมาเที่ยวแถว BAY AREA นี้กัน นำท่านเดินทางสู่ **พิพิธภัณฑ์สัตว์น้ำไคยูคัง** พิพิธภัณฑ์สัตว์น้ำที่ใหญ่ที่สุดของญี่ปุ่นและเป็นหนึ่งในพิพิธภัณฑ์สัตว์น้ำอันดับต้นๆ ของโลก มีปริมาณน้ำรวมทั้งหมด 11,000 ตัน จัดแสดงสัตว์น้ำมากกว่า 580 ชนิด จำนวนกว่า 30,000 ตัว (ค่าทัวร์ไม่รวมค่าเข้าชมพิพิธภัณฑ์สัตว์น้ำ) จากนั้นนำท่านสู่ เมืองโอซาก้า เป็นเขตเศรษฐกิจที่ใหญ่ที่สุดเป็นอันดับ 2 และเป็นเมืองที่ใหญ่ที่สุดเป็นอันดับ 3 ของประเทศญี่ปุ่น นำท่านสู่ **ย่านชินไซบาชิ** ย่านช้อปปิ้งชื่อดังของโอซาก้า ภายในย่านนี้ท่านจะพบกับร้านค้าเก่าแก่ปะปนกันไปกับร้านค้าอันทันสมัย และสินค้าหลากหลายประเภทหลากหลายรูปแบบทั้งสำหรับเด็กและผู้ใหญ่ ซึ่งย่านนี้ถือว่าเป็นย่านแสงสีและบันเทิงชั้นนำแห่งหนึ่งของโอซาก้า อีกทั้งยังมีร้านอาหารทะเลขึ้นชื่อมากมาย ซึ่งเสน่ห์อย่างหนึ่งของย่านนี้คือ ทุกร้านค้าจะประดับประดาร้านของตนด้วยแสงไฟนีออนซึ่งจัดทำให้เป็นรูปปู กุ้ง และปลาหมึก ซึ่งนักท่องเที่ยวให้ความสนใจและแวะถ่ายรูปกันเป็นที่ระลึกลอยมาก และร้านค้าทุกแห่ง จะพยายามสร้างจุดเด่นให้แก่ร้านของท่านให้ได้มากที่สุด เพื่อดึงดูดลูกค้าให้เข้ามาใช้บริการ สัญลักษณ์เด่นของย่านนี้คือ ตึกรูปเครื่องหมายการค้าของ กุลิโกะ ผลิตภัณฑ์ขนมชื่อดังจากญี่ปุ่นนั่นเอง อิสระเพื่อที่ท่านเลือกหาซื้อของต้องใจนานาชนิด อาทิ เครื่องสำอางค์ เสื้อผ้า รองเท้า กระเป๋า เครื่องไฟฟ้า ฯลฯ ตามอัธยาศัย \*\*\*อาหารค่ำอิสระตามอัธยาศัยเพื่อที่ท่านใช้เวลาได้อย่างคุ้มค่า\*\*สมควรแก่เวลา นำเดินทางสู่สนามบิน





**วันที่หก      สนามบินคันไซ – กรุงเทพฯ**

**00.10**      ออกเดินทางสู่ ประเทศไทย สายการบินแอร์เอเชีย เอ็กซ์ เที่ยวบินที่ XJ 611  
**04.00**      ถึงสนามบินดอนเมืองโดยสวัสดิภาพ

\*\*\*\*\*

**ขอขอบพระคุณทุกท่านที่ใช้บริการ**

**อัตราค่าบริการ**

กำหนดการเดินทาง	ราคาทัวร์ (พักห้องละ 2-3 ท่าน) ผู้ใหญ่ / เด็ก	พักห้องเดี่ยว เพิ่มท่านละ
18 – 23 พ.ค. 2560	32,900 บาท	7,500 บาท
24 – 29 พ.ค.2560	32,900 บาท	7,500 บาท
25 - 30 พ.ค.2560	32,900 บาท	7,500 บาท

บริษัทฯ ขอสงวนสิทธิ์ในการเปลี่ยนแปลงรายการโดยมีต้องแจ้งล่วงหน้า ทั้งนี้ขึ้นอยู่กับสถานะอากาศ การเมือง  
สายการบิน และราคาอาจเปลี่ยนแปลงได้ตามความเหมาะสม  
ทั้งนี้ขึ้นอยู่กับอัตราแลกเปลี่ยนของเงินสกุลเงิน





### อัตราค่าบริการนี้รวม

- ✓ ค่าตัวเครื่องบินเดินทาง ไป-กลับ ชั้นประหยัด ตามเส้นทางและสายการบิน ที่ระบุในรายการ
- ✓ อาหารบนเครื่องทั้งขาไปและขากลับ
- ✓ ค่าน้ำหนักกระเป๋าทั้งขาไปและกลับ ฆละ 20 กิโลกรัม
- ✓ \*\*\* กรณีมีความประสงค์ต้องการอัพเกรดที่นั่ง, ซื้อน้ำหนักกระเป๋าเพิ่ม, ซื้ออาหารเพิ่มหรือบริการต่างๆ เพิ่มเติม กรุณาติดต่อพนักงานขายที่ดูแลท่านโดยตรง \*\*\*
- ✓ ค่าที่พักห้องละ 2 ท่าน / ค่าพาหนะ / ค่าอาหาร / ค่าเข้าชมตามสถานที่ต่าง ๆ ตามที่ระบุในรายการ
- ✓ ค่าประกันอุบัติเหตุระหว่างการเดินทาง คุ้มครองท่านละ 1 ล้านบาท (ตามเงื่อนไขกรมธรรม์)

### อัตราค่าบริการนี้ไม่รวม

- X ค่าใช้จ่ายส่วนตัว อาทิเช่น ค่าโทรศัพท์, ค่าซักรีด, ค่าอาหารและเครื่องดื่มนอกเหนือจากในรายการ
- X ค่าน้ำหนักกระเป๋าเดินทางที่เกินจากสายการบินกำหนด
- X ค่าภาษีมูลค่าเพิ่ม 7% และภาษีหัก ณ ที่จ่าย 3% (กรณีลูกค้าต้องการใบเสร็จรับเงินแบบเต็มรูปแบบ)
- X ค่าธรรมเนียมวีซ่าชั่วคราวเข้าประเทศญี่ปุ่น (สำหรับผู้ถือหนังสือเดินทางไทย)
- X ค่าสินน้ำใจสำหรับมัคคุเทศก์, คนขับรถ 3,000 เยน/คน/ทริป

### เงื่อนไขการสำรองที่นั่ง

1. กรุณา มัดจำท่านละ **16,000 บาท** หรือชำระเต็มจำนวนค่าทัวร์ ในกรณีที่ใกล้ถึงวันเดินทาง หรือเป็นทัวร์ราคาโปรโมชัน ภายใน **3 วัน** หลังจากสำรองที่นั่ง
2. กรุณาชำระค่าใช้จ่ายส่วนที่เหลือทั้งหมดก่อนการเดินทางอย่างน้อย **30 วัน**ทำการ

### เงื่อนไขการยกเลิก

1. กรณียกเลิกการเดินทางน้อยกว่า **31 วัน** ก่อนการเดินทาง บริษัทฯขอสงวนสิทธิ์ในการคืนค่ามัดจำ
2. กรณีการเดินทางที่บริษัทฯต้องทำการวางการันตีค่ามัดจำหรือซื้อขาดแบบมีเงื่อนไขและหรือเที่ยวบินเหมาลำ CHARTER FLIGHTหรือ EXTRA FLIGHT กับสายการบิน หรือผ่านตัวแทนในประเทศหรือต่างประเทศ จะไม่มีการคืนเงินมัดจำหรือค่าบริการทั้งหมด







## หมายเหตุ

1. กรณีเจ้าหน้าที่ตรวจคนเข้าเมือง ณ ประเทศนั้น ๆ ปฏิเสธการเข้า-ออก ด้วยเหตุผลใดก็ตาม ถือเป็นเหตุผลซึ่งอยู่นอกเหนืออำนาจและความรับผิดชอบ ทางบริษัทฯ ขอสงวนสิทธิ์ที่จะไม่คืนเงินทั้งหมด
2. บริษัทฯ ขอสงวนสิทธิ์ที่จะไม่รับผิดชอบค่าใช้จ่ายใด ๆ ในกรณีที่เกิดเหตุสุดวิสัย อาทิเช่น การยกเลิกไฟท์หรือการล่าช้าของสายการบิน, อุบัติเหตุ, ภัยธรรมชาติ, การนัดหยุดงาน, การจลาจล หรือสิ่งของสูญหายตามสถานที่ต่าง ๆ ที่เหนืออำนาจการควบคุมของบริษัทฯ
3. **ในกรณีที่ลูกค้าต้องออกตัวโดยสายภายในประเทศ กรุณาติดต่อเจ้าหน้าที่ของบริษัทฯ ก่อนทุกครั้ง มิฉะนั้นทางบริษัทฯ จะไม่รับผิดชอบค่าใช้จ่ายใดๆทั้งสิ้น**
4. บริษัทฯ ขอสงวนสิทธิ์ที่จะเปลี่ยนแปลงราคาโดยมิต้องแจ้งให้ทราบล่วงหน้า ในกรณีที่มีการขึ้นลงของเงินตราต่างประเทศ และหรือจากการปรับขึ้นค่าน้ำมันของสายการบิน
5. บริษัทฯ ขอสงวนสิทธิ์ในการเปลี่ยนแปลงรายการท่องเที่ยวได้ตามความเหมาะสม ในกรณีเกิดจลาจลติดขัดหรือเกิดอุบัติเหตุบนท้องถนน โดยขึ้นอยู่กับดุลพินิจของมัคคุเทศก์ ทั้งนี้จะยึดถือผลประโยชน์ของคณะผู้เดินทางเป็นสำคัญ และบริษัทฯ ยังคงรักษามาตรฐานการบริการเช่นเดิม
6. การบริการของรถบัสนำเที่ยวตามกฎหมายแรงงานและการใช้รถที่ประเทศญี่ปุ่น สามารถให้บริการวันละ 10 ถึง 12 ชั่วโมงเท่านั้น อาทิเช่น เริ่มงาน 08.00 น. ถึงเวลา 20.00 น. (ต้องถึงโรงแรมเรียบร้อยแล้ว) การให้บริการ  
ในแต่ละวันมีอาจเพิ่มเวลาการใช้รถบัสได้ ทั้งนี้มัคคุเทศก์และพนักงานขับรถจะเป็นผู้บริหารเวลาตามความเหมาะสม ขึ้นอยู่กับสภาพการจราจร ณ วันเดินทางนั้นๆเป็นหลัก
7. บริษัทฯ ขอสงวนสิทธิ์เมื่อท่านเดินทางไปพร้อมคณะแล้ว หากท่านงดใช้บริการใด และหรือไม่เดินทางพร้อมคณะถือว่าท่านสละสิทธิ์ ไม่อาจเรียกร้องค่าบริการและเงินคืน ไม่ว่ากรณีใด ๆ ทั้งสิ้น

